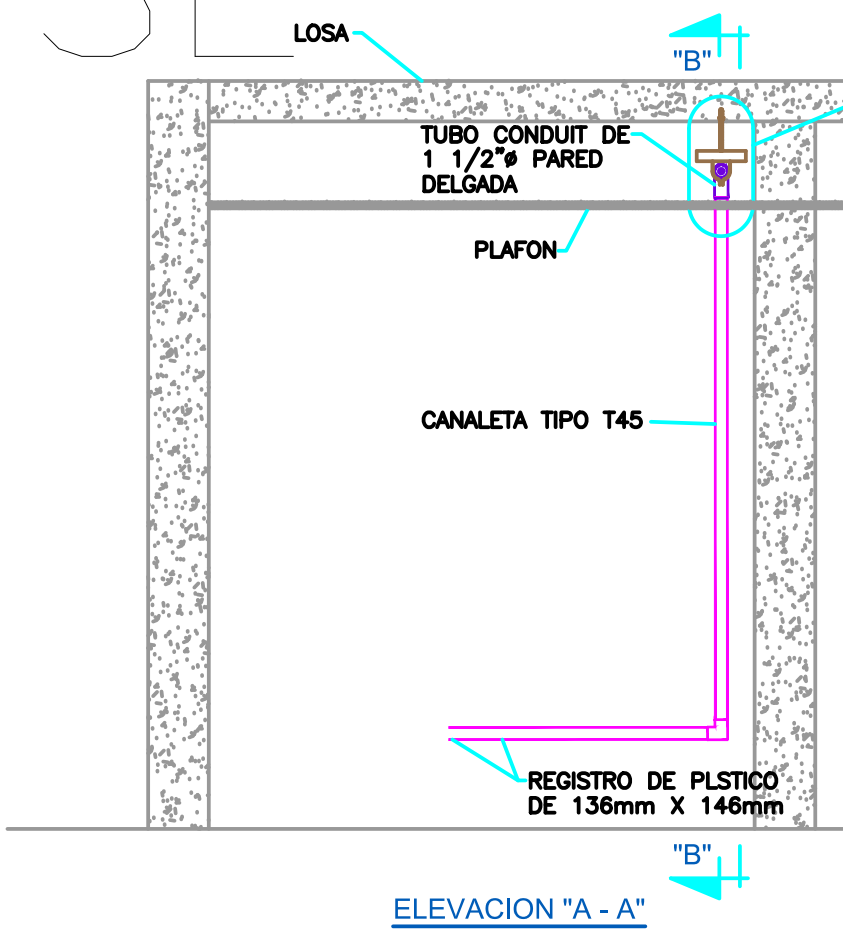
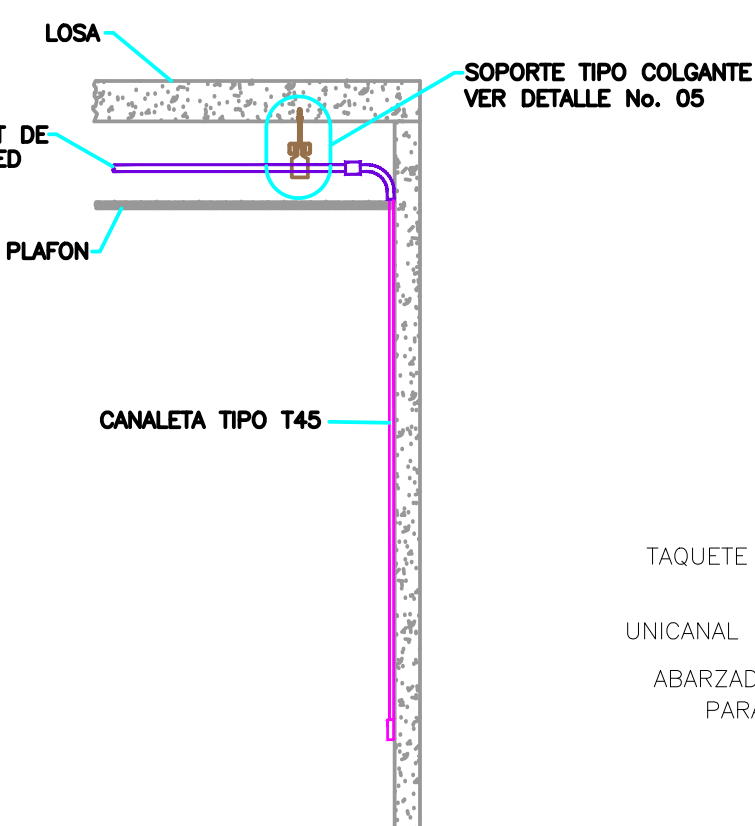


DETALLES CONSTRUCTIVO DE INSTALACION

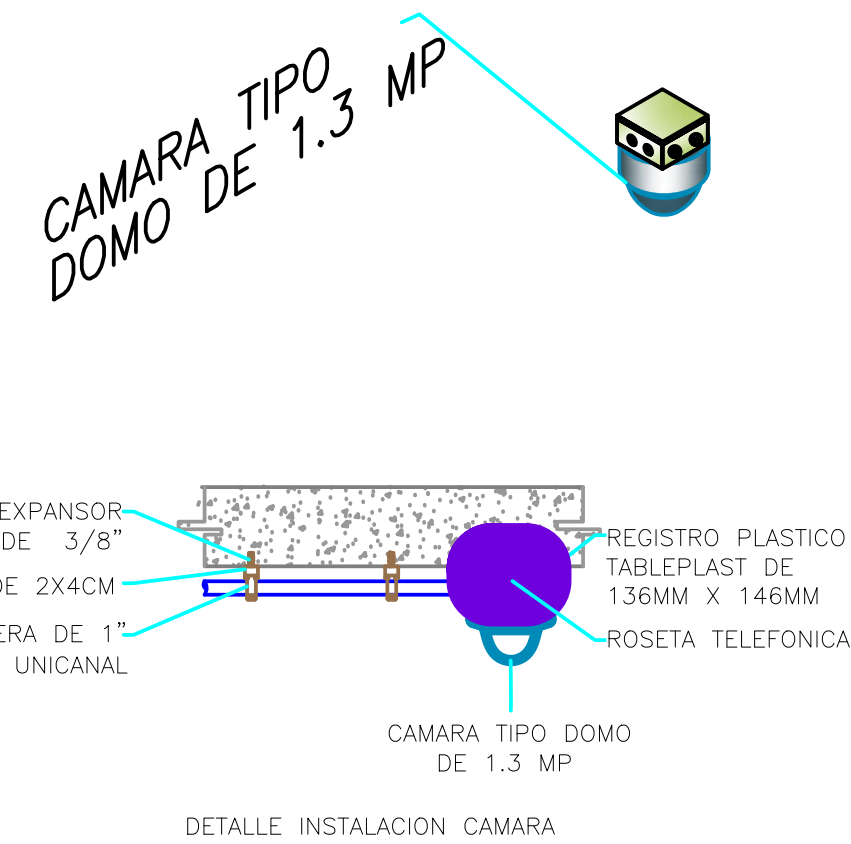


ELEVACION "A - A"

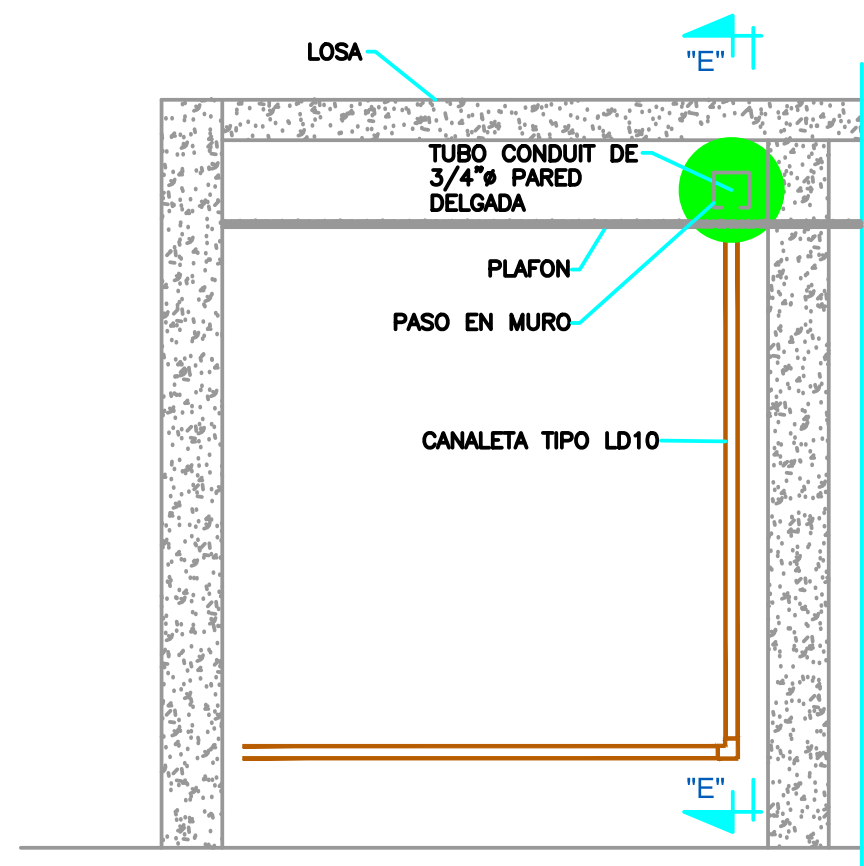
DETALLE-01
DETALLE DE BAJADA DE
TUBERIA A CANALETA T45



CORTE "B - B"

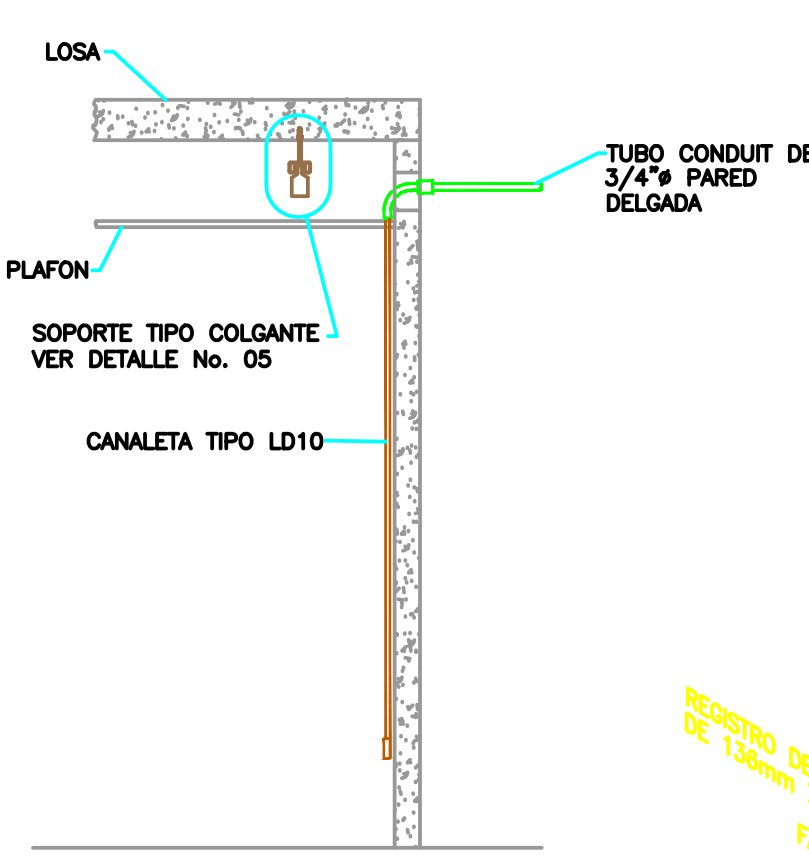


DETALLE-011
DETALLE TIPO DE SOPORTERIA
Y FIJACION DE CAMARA
TIPO DOMO DE 1.3 MP

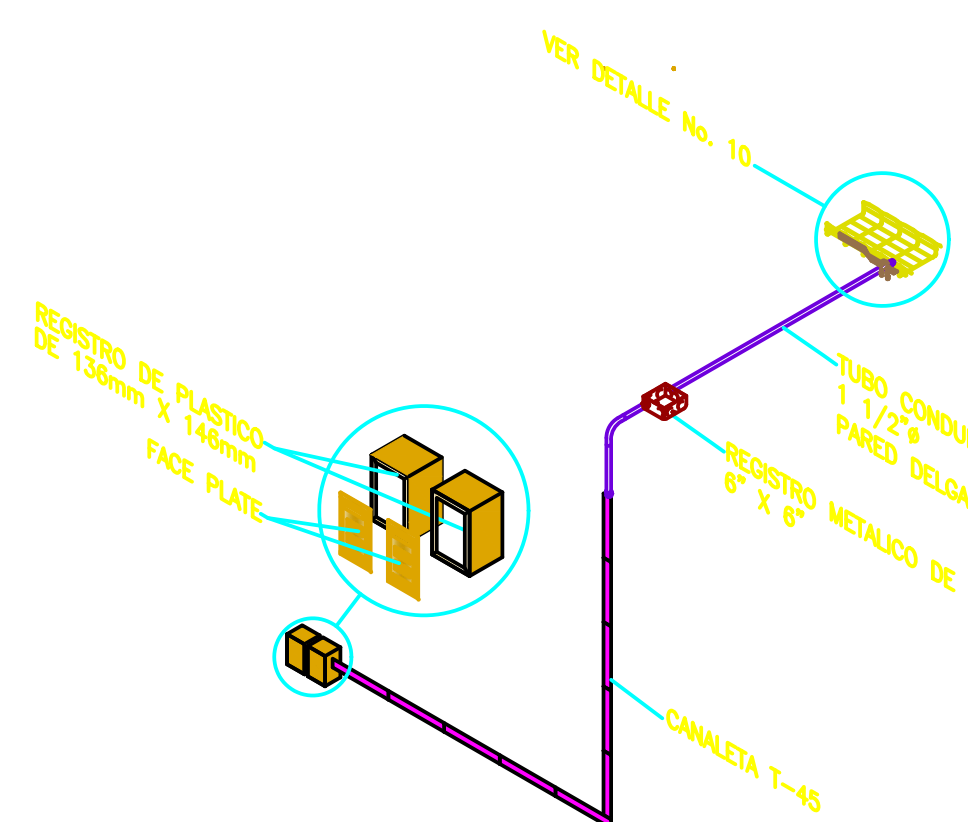


ELEVACION "D - D"

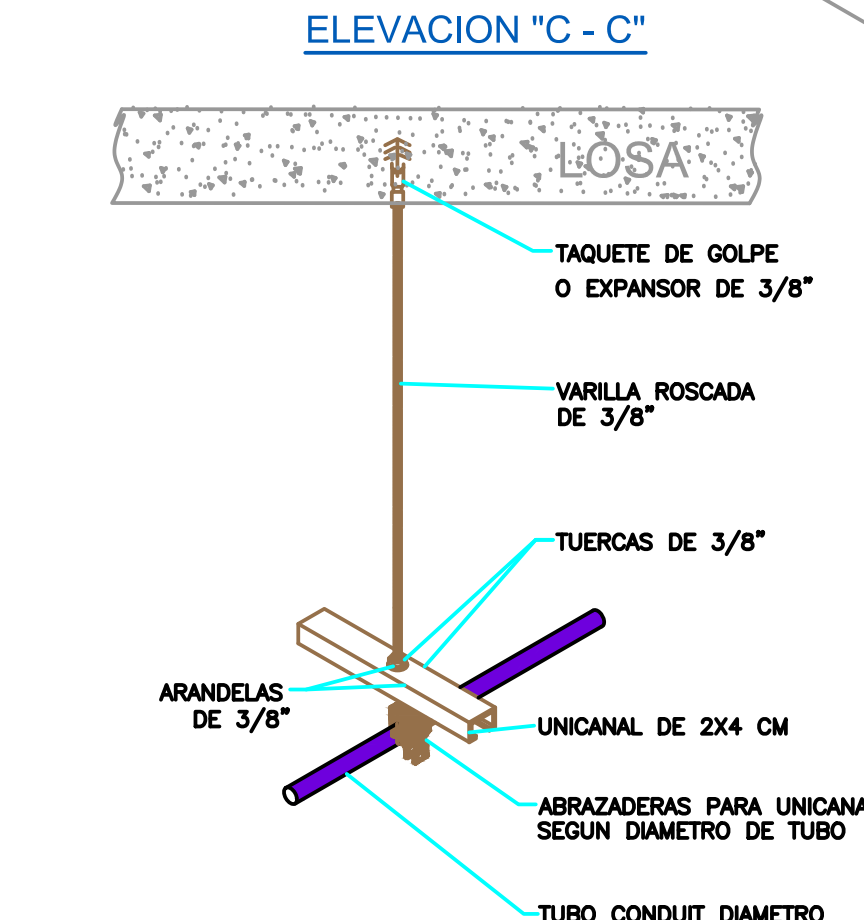
DETALLE-02
DETALLE DE BAJADA DE
TUBERIA A CANALETA LD10



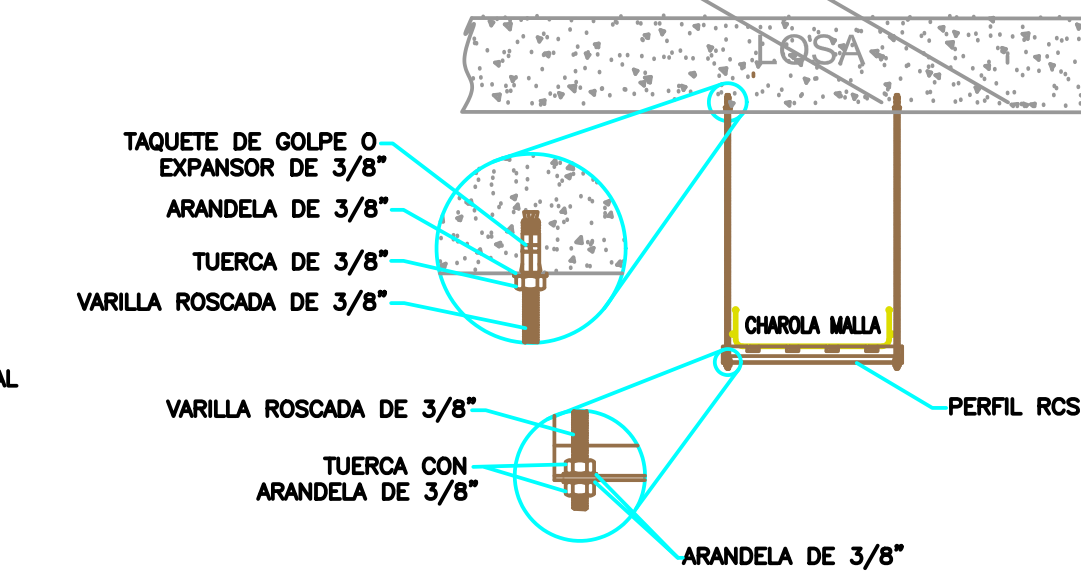
CORTE "E - E"



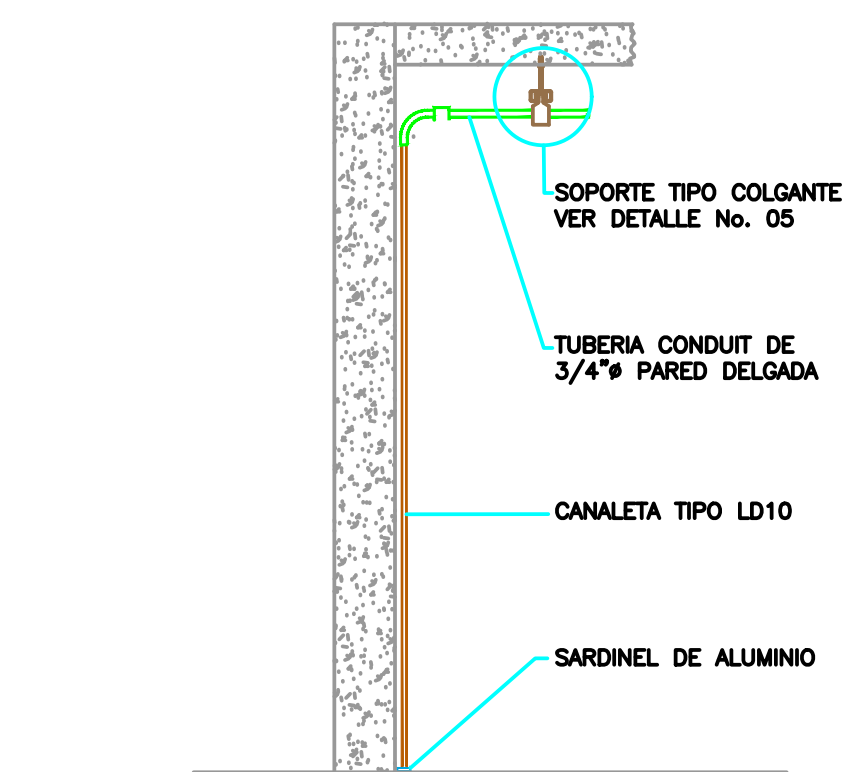
DETALLE-04
LLEGADA A CANALETA Y FIJACION
DE TUBO A CHAROLA



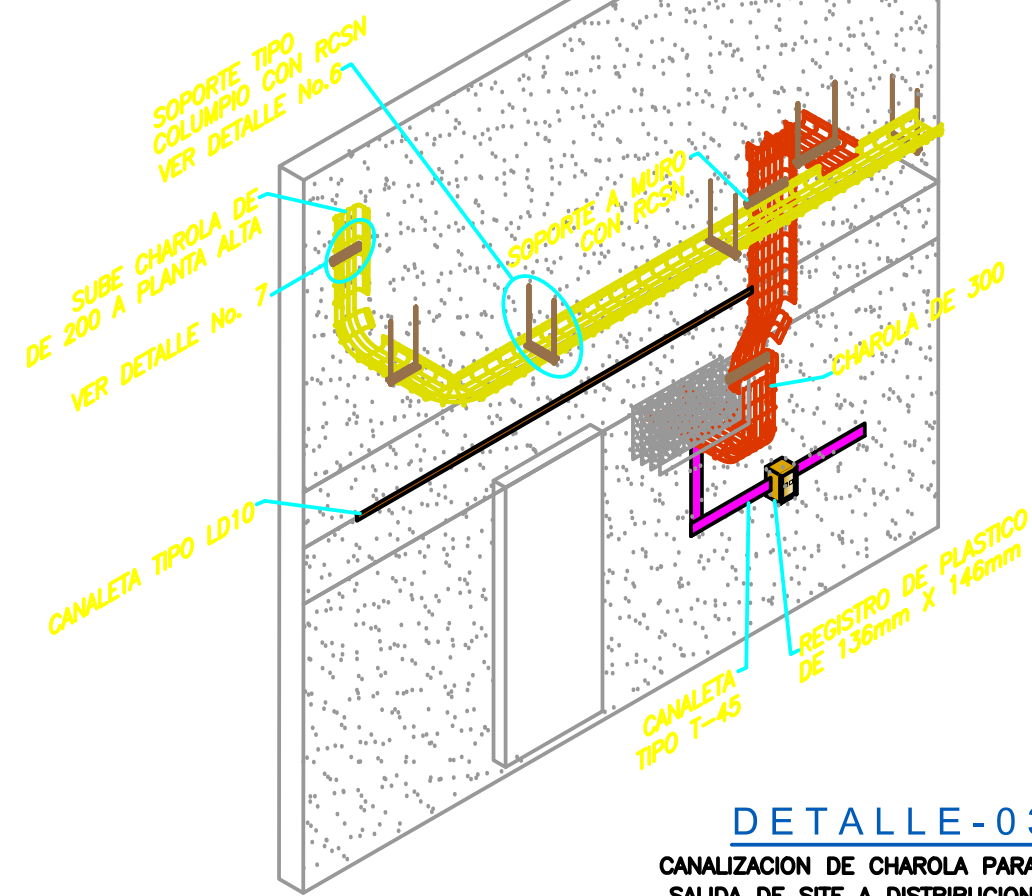
DETALLE-05
SOPORTERIA PARA TUBERIA
FIJADA EN LOSA TIPO
COLGANTE



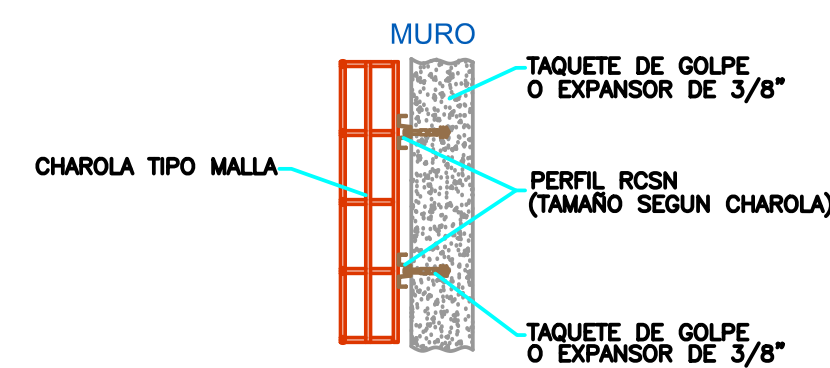
DETALLE-06
DETALLE TIPO DE SOPORTERIA TIPO
COLUMPIO PARA CHAROLA MALLA



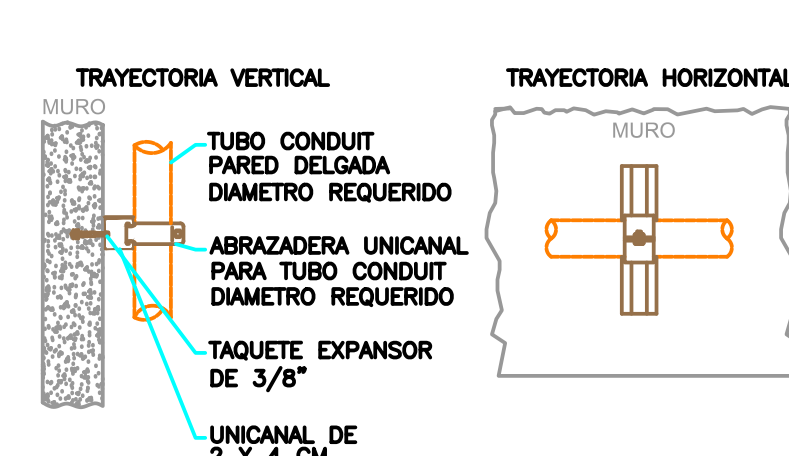
ELEVACION "F - F"



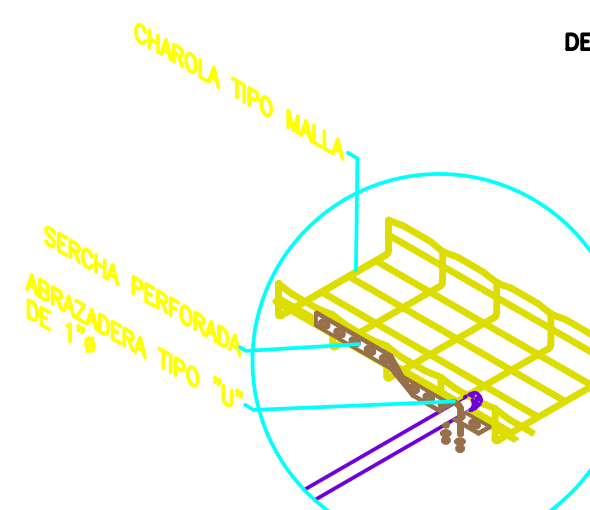
DETALLE-03
CANALIZACION DE CHAROLA PARA
SALIDA DE SITE A DISTRIBUCION
DE SERVICIOS



DETALLE-07
CHAROLA FIJADA EN MURO
(INSTALACION VERTICAL)

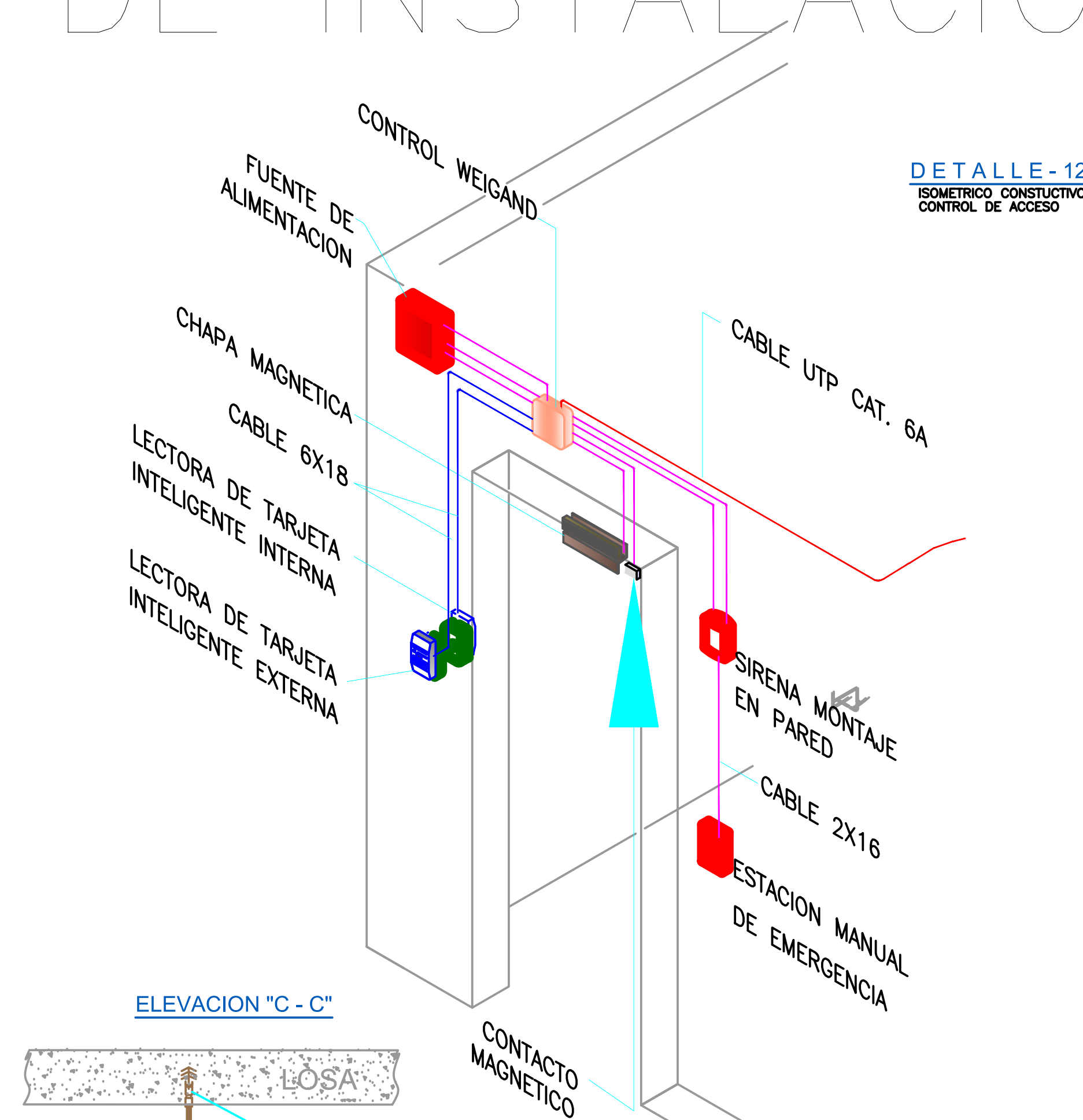


DETALLE-09
SOPORTERIA DE TUBERIA
FIJADA EN MURO

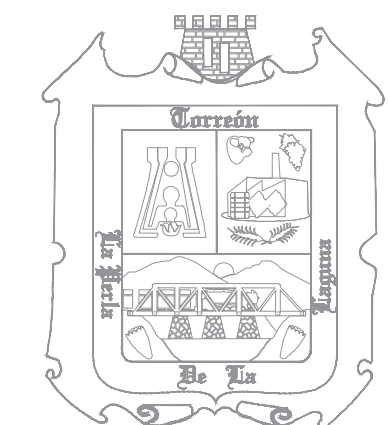


DETALLE-10
TUBERIA SALIENTE DE
CHAROLA

ISOMETRICO
DETALLE TIPO DE SOPORTERIA
PARA CHAROLA TIPO MALLA



DETALLE-12
ISOMETRICO CONSTRUCTIVO DE
CONTROL DE ACCESO



R. AYUNTAMIENTO
DE TORREÓN



GOBIERNO DEL
ESTADO DE COAHUILA

AV. ARISTA		AV. ARISTA
AN ALVAREZ		P. 11 DE ABRIL
ICAS		AV. ALVAREZ
PATAMARANO		AV. ARTES GRAF
		AV. ZACATECAS
		AV. 6 DE OCTUB
		AV. GUADALUPE

LOCALIZACIÓN

CENTRO DE JUSTICIA MUNICIPAL

AYUNTAMIENTO DE TORREÓN

LIC. ROMAN ALBERTO CEPEDA GONZÁLEZ
PRESIDENTE MUNICIPAL

DIRECCIÓN GENERAL DE OBRAS PÚBLICAS

DIRECTOR GENERAL DE OBRAS PÚBLICAS

ING. JUAN ADOLFO VON BERTHOLD SARACHO

DIRECCIÓN DE PROYECTOS

ARQ. ENRIQUE ALCORTA NUÑEZ

DIRECCIÓN DE CONSTRUCCIÓN

ARQ. ARMANDO ALONSO VARELA RODRÍGUEZ

DIRECCIÓN DE CENTRO HISTÓRICO

LIC. JULIO EDUARDO ALVARADO RODRÍGUEZ

PROYECTO:
CENTRO DE JUSTICIA MUNICIPAL

CONTENIDO:
PLANTA BAJA ARQUITECTÓNICA

ESCALA:
1:150

UBICACIÓN:
TORREÓN COAHUILA

PD01

PLANO DETALLES INSTALACIÓN
CENTRO DE JUSTICIA MUNICIPAL